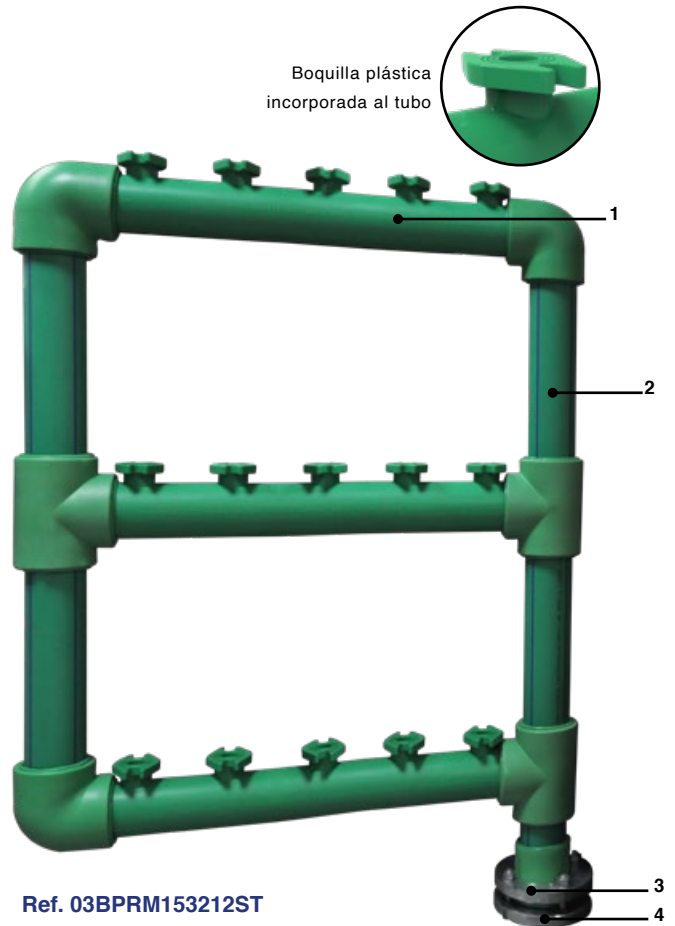


Aplicación				
Centralización de los contadores individuales para agua potable, en los edificios de viviendas				
Ref.	Medidas			
	Ø	Nº de pletinas	2 filas	3 filas
03BPRM	75	4	•	
		6	•	•
		8	•	
		9		•
		10	•	
		12	•	•
		14	•	
		15		•
		16	•	
		18	•	•
		20	•	
		21		•
		24		•
		27		•
30		•		



Ref. 03BPRM153212ST



Opción: Brida pástica con alma de acero, evita totalmente la corrosión

Batería PPR premium

·Circuito de polipropileno copolímero random totalmente atóxico. No comunica al agua ningún tipo de color, sabor u olor.

·Sin corrosión química ni electrolítica.

·Alta resistencia a todo tipo de aguas (rango de pH de 1 a 14).

·Ausencia total de incrustaciones debido a la calidad de las paredes internas del tubo y a la falta de afinidad química del producto precipitando causante de la incrustación.

·Resistencia al hielo debido a la elasticidad típica del material, el tubo aumenta de sección absorbiendo el incremento de volumen del líquido.

·Pérdidas de carga muy bajas debido a sus superficies perfectamente lisas.

·La elasticidad del material del circuito evita la propagación de ruidos y vibraciones y proporciona una mayor absorción de los golpes de ariete.

·Material con una gran vida útil de uso ininterrumpido.

Características técnicas:

Fabricada con tubo de polipropileno (PPR) apto para instalaciones de agua potable con certificado AENOR de producto nº 001/003768.

1. **Tubo monopieza** de polipropileno, con pletina plástica incorporada, sin soldadura. **Paso normalizado** según norma UNE 53942:2017.

2. **Circuito** de tubo de polipropileno según UNE-EN ISO 15874-1:2004 y UNE-EN ISO 15874-2:2004.

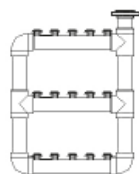
3. **Brida** de acero F-111 según norma DIN 2573 (*Consultar opciones pág. 3*).

4. **Contrabrida** de acero F-111 según norma DIN 2573 (*Consultar opciones pág. 3*).

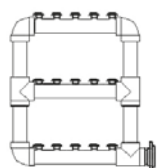
· Tornillería según EN-10204-1.1.

· Junta de EPDM.

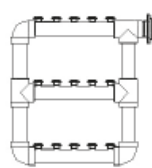
- Dimensiones de batería según norma UNE 19900-1: 2005.
- Baterías ligeras, de fácil manipulación e instalación.
- Resistencia mecánica total, gracias a la utilización de tubos monopieza (se garantiza al usuario la imposibilidad de que se rompan los cuellos por golpes de ariete o golpes involuntarios, evitando así una inundación)
- Baja conductividad térmica que disminuye notablemente las condensaciones superficiales.
- Cada batería está identificada unitariamente. Se suministra con ganchos, contrabrida de conexión al tubo de alimentación, junta y tornillería.
- Normalmente la entrada de la batería se sitúa a un lado en disposición vertical inferior, aunque bajo demanda se puede servir la entrada en las siguientes disposiciones:



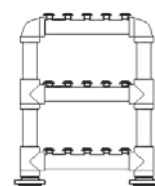
Superior



Lateral inferior



Lateral superior

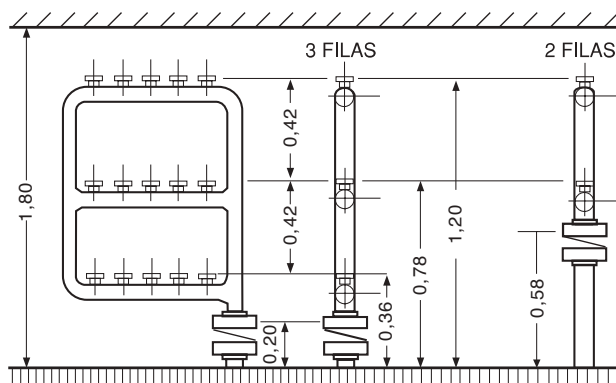
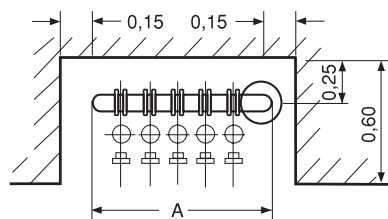


Doble entrada

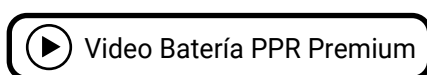
Accesorios:

- Cuadro de clasificación (Ref. 04CC)
- Gancho batería PPR (Ref. 04GB)
- Brida ciega (Ref. 04CIEGA)
- Brida DIN 2573 (Ref. 04DIN2573)
- Brida barco (04BARCO)
- Pipa ampliación (Ref. 04PIPA)
- Válvula de retención (Ref. 04VRETB)
- Flexo macho/hembra (Ref. 05FL)

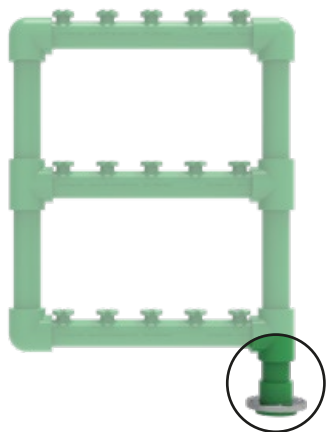
Ref.	Ø	Nº de pletinas	Filas	A (m)	Peso (kg)
03BPRM	75	4	2	0,37	7,00
		6	2	0,49	7,60
			3	0,37	9,20
		8	2	0,65	10,50
		9	3	0,53	13,20
		10	2	0,77	11,20
		12	2	0,89	11,90
			3	0,65	14,30
		14	2	1,01	12,60
		15	3	0,77	15,30
		16	2	1,13	13,30
		18	2	1,25	14,40
			3	0,89	16,40
		20	2	1,37	14,70
		21	3	1,01	17,50
24	3	1,13	18,50		
27	3	1,25	19,60		
30	3	1,37	19,40		



*Para mayor número de pletinas consultar

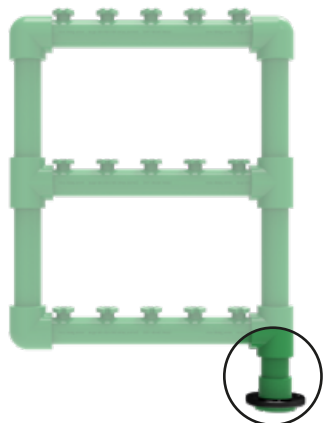


Serie 6 -
Brida metálica



Serie 6	<p>Brida metálica en batería DN 65 Ø 75</p>	04DIN2573212	<p>Brida metálica roscada 2 1/2"</p>
	<p>Brida para portabridas metálica DN 65</p>	04CDIN2573212SR	<p>Brida para portabridas metálica DN 65</p>

Serie 10 -
Brida plástica con alma de acero



Serie 10	<p>Brida plástica con alma de acero en batería DN 65 Ø 75</p>	03BM065	<p>Brida metálica roscada 2 1/2"</p>
	<p>Brida para portabridas plástica con alma de acero DN 65</p>	03BP065	<p>Brida para portabridas plástica con alma de acero DN 65</p>